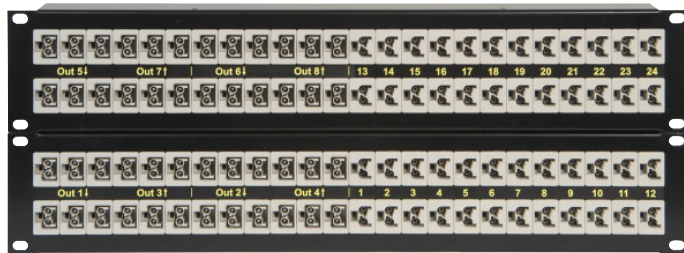


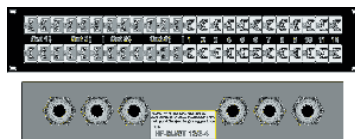
## Hotpatchsysteme | hotpatch panels

- 19" Stahlblechgehäuse, schwarz, pulverbeschichtet
- Gehäusetiefe optimiert für Amptown Systemracks (ca. 6,8cm + Spezial PG)
- Steckverbinder Wieland 230V/16A
- Lampenstecker 2-polig (Phase und Null)
- Dimmerbuchsen 2-polig (Phase und Null)
- Erdanschlußleitung (PE) zwischen Dimmern und Outpanels 1,5m lang, 2,5mm<sup>2</sup>
- In/OUT Multicore 14x1,5mm<sup>2</sup>, 1,5m lang
- Platzsparende Bauweise
- übersichtliche Beschriftung, abriebfest
- Kabelenden unverarbeitet
- komplett vormontiert
- Sonderanfertigung nach Absprache möglich

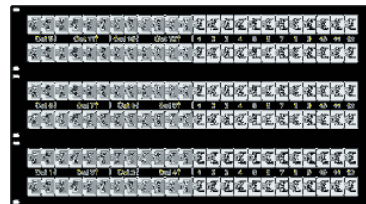


HP-BU/ST 24/2-8  
Frontseite

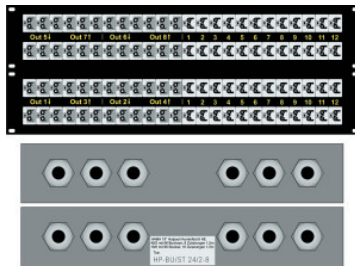
- 19" metal housing, black anodized
- depth of the housing 55mm (without connectors)
- connectors Wieland 230V/16A
- lamp sockets 2-pin (phase and zero)
- dimmer sockets 2-pin (phase and zero)
- earth connecting (PE) between dimmer and outputpanel 1,5m, 2,5mm<sup>2</sup>
- In/Out multicore 14x1,5mm<sup>2</sup>, 1,5m
- compact design
- clearly arranged lettering
- end of cables without connectors
- completely pre-assembled
- special types available on request



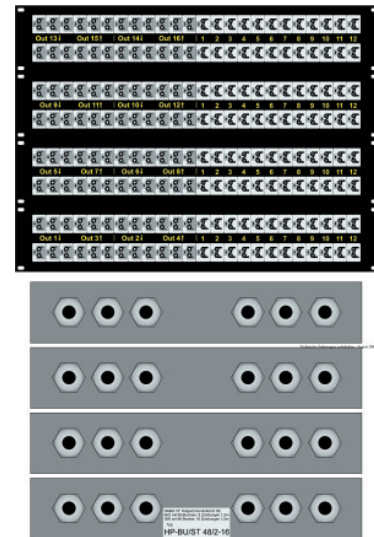
HP-BU/ST 12/2-4  
Front- und Rückseite



HP-BU/ST 36/2-12  
Front- und Rückseite



HP-BU/ST 24/2-8  
Front- und Rückseite



HP-BU/ST 48/2-16  
Front- und Rückseite

Code	HE	Dimmer Kanäle	Eingang von Dimmer	Ausgang zu Verbraucher	Anzahl / IN Multicore	Anzahl / OUT Multicore
HPBUST1224	2	12	24	24	2	4
HPBUST2428	4	24	48	48	4	8
HPBUST36212	6	36	72	72	6	12
HPBUST48216	8	48	96	96	8	16

Bitte beachten: max. Vorsicherung 13A, da Anschluß über mehradrige Leitung! (Multicore 14x1,5mm<sup>2</sup>)

Ultralite Deutschland  
Haerle Lichttechnik GmbH  
Röntgenstraße 5  
D-89584 Ehingen

Telefon 07391/7747-0, 8081  
Digitalfax 07391/7747-77

Internet Shop @ [www.ultralite.de](http://www.ultralite.de)  
info@ultralite.de