

HMI 6000 W/DXS

HMI | Halogen-Metall dampflampen, zweiseitig gesockelt



Produktdatenblatt

Technische Daten

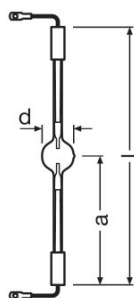
Elektrische Daten

Nennleistung	6000,00 W
Lampenleistung	6000 W
Brennspannung	123 V
Nennstrom	55,0 A
Lampenstrom	55,0 A

Photometrische Daten

Nennlichtstrom	570000 lm
Farbtemperatur	6000 K
Farbwiedergabeindex Ra	90

Abmessungen & Gewicht



Durchmesser	54,0 mm
Länge	450,0 mm

Lebensdauer

Lebensdauer	500 h
-------------	-------

Zusätzliche Produktdaten

Socket (Normbezeichnung)	S25.5
--------------------------	-------

Einsatzmöglichkeiten

Brennstellung	p15
---------------	-----

Zertifikate & Standards

EEL – Energieeffizienzklasse	B
------------------------------	---

Produktdatenblatt

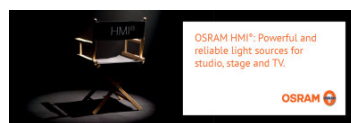
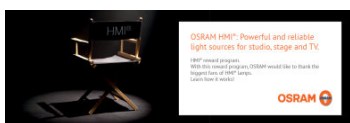
Länderspezifische Informationen

EAN	METEL-Code	SEG-No.	STK-Number	UK Org
4008321210210	OSRHMI6000DXS	-	-	-

Produktdatenblatt

Sicherheitshinweise

Wegen ihrer hohen Leuchtdichte, der abgegebenen UV-Strahlung und des hohen Lampeninnendruckes während des Betriebs dürfen HMI-Lampen nur in geschlossenen und eigens dafür konstruierten Gehäusen betrieben werden. Durch passende Filter muss sichergestellt werden, dass die UV-Strahlung auf ein akzeptables Niveau verringert wird. Im Falle des Platzens einer Lampe wird Quecksilber freigesetzt. Es sind besondere Sicherheitsregeln zu beachten. Nähere Hinweise hierzu erhalten Sie auf Anfrage oder entnehmen Sie bitte dem Beipackzettel bzw. der Bedienungsanleitung.



Sonstige Grafiken

Sonstige Grafiken

Verpackungsinformationen

Produkt-Code	Produkt-Bezeichnung	Verpackungseinheit (Stück pro Einheit)	Abmessungen (Länge x Breite x Höhe)	Volumen	Gewicht brutto
4008321210210	HMI 6000 W/DXS	Versandschachtel 1	650 mm x 143 mm x 161 mm	14.96 dm ³	1103.00 g

Die genannten Produktnummern beschreiben die kleinste bestellbare Mengeneinheit. Eine Versandeinheit kann mehrere Einzelprodukte beinhalten. Als Bestellmenge verwenden Sie bitte das Ein- oder Mehrfache einer Versandeinheit.

Haftungsausschluss

Änderungen und Irrtümer vorbehalten. Vergewissern Sie sich, dass Sie immer den neuesten Stand verwenden.