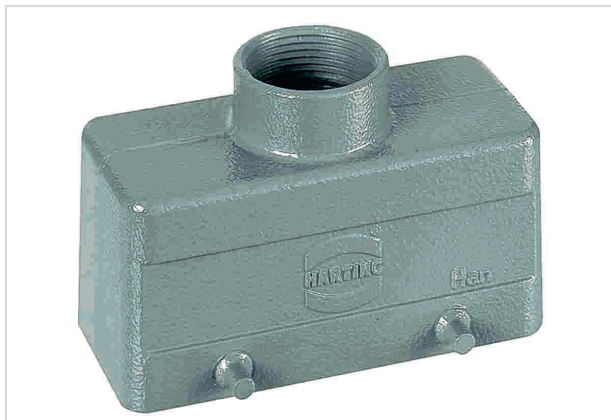


Han B Hood Top Entry LC 4 Pegs PG 21



Das Bild dient lediglich illustrativen Zwecken. Bitte beachten Sie die Produktbeschreibung.

| | |
|--------------------|---|
| Artikelnummer | 09 30 016 1420 |
| Beschreibung | Han B Hood Top Entry LC 4 Pegs PG 21 |
| HARTING eCatalogue | https://b2b.harting.com/09300161420 |

Bezeichnung

| | |
|-----------------|--------------------|
| Kategorie | Gehäuse |
| Gehäusebaureihe | Han [®] B |
| Gehäuseart | Tüllengehäuse |
| Bauform | niedrige Bauform |

Ausführung

| | |
|------------------|--|
| Baugröße | 16 B |
| Ausführung | gerader Kabeleingang |
| Kabeleingang | 1x Pg 21 |
| Verriegelungsart | Querbügel |
| Anwendungsgebiet | HARTING Standardgehäuse für Industrie-Steckverbinder |

Technische Kennwerte

| | |
|-------------------------------|-----------------|
| Grenztemperatur | -40 ... +125 °C |
| Schutzart nach IEC 60529 | IP65 |
| | IP66 |
| | IP67 |
| Schutzart nach UL 50 / UL 50E | 4 |
| | 4X |
| | 12 |

Materialeigenschaften

| | |
|--------------------|---------------------|
| Werkstoff Gehäuse | Aluminium-Druckguss |
| Oberfläche Gehäuse | pulverbeschichtet |



Pushing Performance
Since 1945

Materialeigenschaften

| | |
|--|----------------------------|
| Farbe Gehäuse | RAL 7037 (staubgrau) |
| RoHS | konform |
| ELV Status | konform |
| China RoHS | e |
| REACH Annex XVII Stoffe | nicht enthalten |
| REACH ANNEX XIV Stoffe | nicht enthalten |
| REACH SVHC Stoffe | nicht enthalten |
| California Proposition 65 Stoffe | ja |
| Brandschutz in Schienenfahrzeugen | EN 45545-2 (2020-08) |
| Anforderungssatz mit Gefährdungsstufen | R1 (HL 1-3) R7 (HL 1-3) |

Normen und Zulassungen

| | |
|-------------|--|
| Zulassungen | DNV GL |
| UL / CSA | UL 1977 ECBT2.E235076 CSA-C22.2 No. 182.3 ECBT8.E235076 |
| CE | ja |

Kaufmännische Daten

| | |
|-----------------------------|--|
| Packungsgröße | 1 |
| Nettogewicht | 139,1 g |
| Ursprungsland | Deutschland |
| europäische Zolltarifnummer | 85389099 |
| GTIN | 5713140046252 |
| eCl@ss | 27440202 Gehäuse für Industriesteckverbinder |