



CUT. SHAPE. FOCUS. TUNE.

durch LED-basierte Scheinwerfer zu ersetzen – und dazu auch alle Vorteile der LED-Technologie zu nutzen: niedriger Stromverbrauch, höhere Effizienz und umfassende Kontrolle über Farbton und Helligkeit.

Der L7 erfüllt als erster LED-Scheinwerfer die typischen Merkmale eines Stufenlinse-Scheinwerfers – von der kontinuierlichen Fokussierung beim Wechsel von Spot zu Flood bis hin zum homogenen Lichtfeld. Zudem wurde der L7 speziell für die natürliche Reproduktion von Hauttönen und lebendigen Farben im Zusammenspiel mit digitalen Kameras entwickelt. Dank der robusten, wie auch ergonomischen Konstruktion steht der L7 für die hohen Qualitäts- und Designstandards, für die ARRI-Produkte weltweit bekannt sind.

Der L7-C der neuesten Generation erzeugt dank neuer Entwicklungen in der LED-Technologie bis zu 25% mehr Helligkeit als sein Vorgänger. Er ist aufgrund der neuen Light Engine noch vielseitiger einsetzbar. Ab sofort wird die LE2 (Light Engine 2) als Standard in jedem L7-C enthalten sein. Ein Upgrade des L7-C mit LE1 auf die LE2-Version ist möglich.



L7-C Farbtemperatur, Farb-
helligkeit und Farbton
sind stufenlos einstellbar von 2.800 K bis
10.000 K, von 0 % bis 100% Grün und indi-
viduelle Farbkanäle für Rot, Grün, Blau und
Weißlicht (perDMX).

L7-T Die einstellbare Glüh-
licht-Version des L7
TUNEABLE erlaubt die Feinab-
stimmung der Glühlicht-Farbtemperatur von
2.600 K bis 3.600 K bei – im Vergleich zum
L7-C – höhere Helligkeit. Der L7-TT ist be-
sonders für Anwendungen geeignet, die eine
präzise Abstimmung mit konventionellen
Glühlichtscheinwerfern erfordern und indivi-
duell gesteuert werden.

L7-D Die einstellbare Tag-
eslicht-Version des
TUNEABLE L7 erlaubt die Fein-
abstimmung der Tageslicht-Farbtemperatur
von 5.000 K bis 6.500 K bei – im Vergleich
zur L7-C – höherer Helligkeit. Der L7-DT ist
besonders für Anwendungen geeignet, die
eine präzise Abstimmung mit auf Tageslicht
kalibrierten Lichtquellen erfordern.

2.800 - 10.000 K

2.600 - 3.600 K

5.000 - 6.500 K

ca. 15 % heller als L7-C

ca. 15 % heller als L7-C

Ident-Nr.	Beschreibung
L1.0003645	L7-C, LE 2, Stand-Mount, Blue/Silver, 7 m Cable, Edison Connector
L1.0003647	L7-C, LE 2, Stand-Mount, Blue/Silver, 3 m Cable, Schuko Cable
L1.0003648	L7-C, LE 2, Pole Operated, Blue/Silver
L1.0003650	L7-C, LE 2, Pole Operated, Black
L1.0003646	L7-C, LE 2, Hanging, Blue/Silver
L1.0003649	L7-C, LE 2, Hanging, Black

Ident-Nr.	Beschreibung
L1.31530TA	L7-TT, Stand-Mount, Blue/Silver, 7 m Cable, Edison Connector
L1.31530TD	L7-TT, Stand-Mount, Blue/Silver, 3 m Cable, Schuko Connector
L1.31530TR	L7-TT, Pole Operated, Blue/Silver
L1.31535TR	L7-TT, Pole Operated, Black
L1.31530TC	L7-TT, Hanging, Blue/Silver
L1.31535TC	L7-TT, Hanging, Black

Ident-Nr.	Beschreibung
L1.31530DA	L7-DT Stand-Mount, Blue/Silver, 7 m Cable, Edison Connector
L1.31530DD	L7-DT Stand-Mount, Blue/Silver, 3 m Cable, Schuko Connector
L1.31530DR	L7-DT Pole Operated, Blue/Silver
L1.31535DR	L7-DT Pole Operated, Black
L1.31530DC	L7-DT Hanging, Blue/Silver
L1.31535DC	L7-DT Hanging, Black

ALLE VERSIONEN: Bedienfeld am Gerät fünfpoliger DMX Ein- und Ausgang

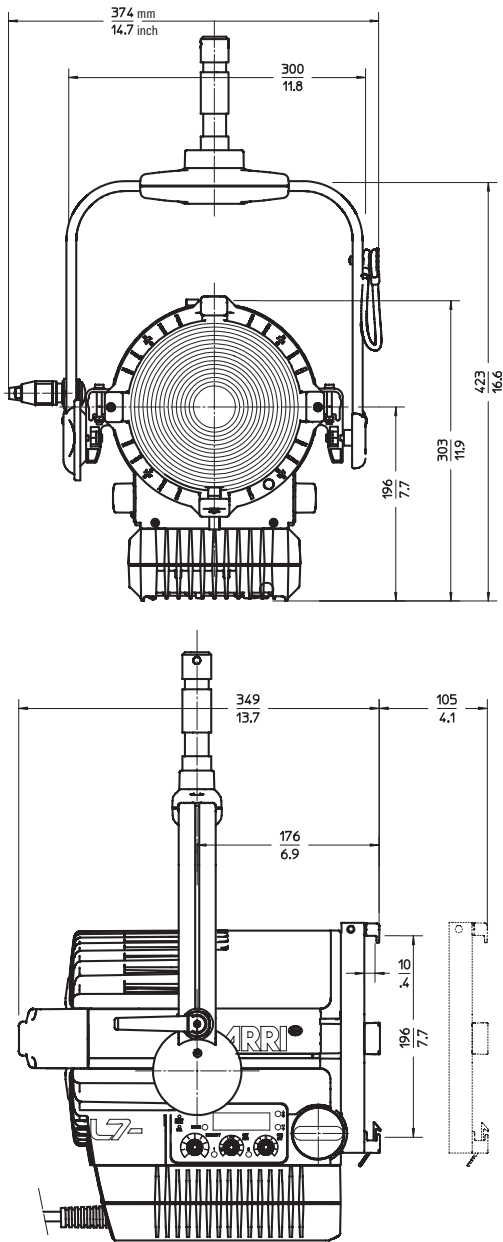
HANGING (MAN): 1,5 m (5 ft) Kabel ohne Stecker

POLE-OPERATED (P.O.): 1,5 m (5 ft) Kabel ohne Stecker, Stangenbedienung für drehen, neigen, und fokussieren

STAND-MOUNT (MAN): Stativ-Version mit Schnurschalter

NICHT BEINHALTET: Flügelstore

L7 SERIES
CUT. SHAPE. FOCUS. TUNE.



Technische Spezifikationen

Optisches System	Fokussierbare Stufenlinse
Linsen Durchmesser	175 mm / 6,9 Zoll
Abstrahlwinkel	15° bis 50° (Half Peak Angle)
Gewicht	Manuelle Version - 8,2 kg (18.1 lbs) Stangenbedienbare Version - 9,8 kg (21.6 lbs)
Aufhängung	Einstellbare Schiebe-Steigbügel, hohe Festigkeit, Neigungsverschluss Stangenbedienoption (Neigen, Drehen & Fokussieren)
Befestigung	28 mm Spigot (Junior Pin)
Kippwinkel	+/- 90°
Spannungsbereich	100 bis 250 V ~, 50/60 Hz
Leistungsaufnahme	L7-C & L7-TT: 160 W Nominal, 220 W Maximum L7-DT: 180 W Nominal, 220 W Maximum
Anschluß	Bare Ends / Schuko / Edison
Weißlicht	L7-C: 2.800 K bis 10.000 K kontinuierlich variable korrelierte Farbtemperatur L7-TT: 2.600 K bis 3.600 K kontinuierlich variable korrelierte Farbtemperatur L7-DT: 5.000 K bis 6.500 K kontinuierlich variable korrelierte Farbtemperatur
Farbe (nur L5-C)	Full RGB+W Farbskala mit Farbraum- und Farbsättigungs-Steuerung
Farbtemperaturabstufung	+/- 100 K (nominal), +/- 1/8 Grün-Magenta (nominal)
Farbwiedergabe	L7-C: CRI Mittelwert >94, TLCI Mittelwert >90 L7-TT: CRI Mittelwert >94 L7-DT: CRI Mittelwert >92
Grün-Magenta Anpassung	kontinuierlich einstellbar (voll +/- grün)
Dimming	0 bis 100% kontinuierlich
Steuerung	5-Pin DMX In and Through, Optional On-Board Controller, Mini-USB
Remote Device Management (RDM)	DMX Setup, Stundenzähler und Standard RDM Commands
Mini-USB Interface	DMX Setup, Gerätestatus und Firmware Upgrade über PC Software
Gehäusefarbe	Blau/Silber, Schwarz
Betriebs-Umgebungs-Temperatur	-20 bis 45° C (-4 - 113° F)
Schutzart	IP 20
Voraussichtliche LED Lebensdauer (L70)	50.000 Stunden
Voraussichtliche Farbverschiebung über Lebenszyklus (CCT)	+/- 5%
Zertifikate	CE, GS, FCC, cNRTLus, CB, PSE

Alle Angaben sind nominal / typische Werte

Photometrische Daten (Nominal)

	3 m / 9.8 ft		5 m / 16.4 ft		7 m / 23.0 ft		9 m / 29.5 ft	
L7-C	3.200 K	5.600 K	3.200 K	5.600 K	3.200 K	5.600 K	3.200 K	5.600 K
Spot: 15°	6689 lx / 621 fc	7511 lx / 698 fc	2408 lx / 224 fc	2704 lx / 251 fc	1229 lx / 114 fc	1380 lx / 128 fc	743 lx / 69 fc	835 lx / 78 fc
Middle: 30°	1980 lx / 184 fc	2210 lx / 205 fc	713 lx / 66 fc	796 lx / 74 fc	364 lx / 34 fc	406 lx / 38 fc	220 lx / 20 fc	246 lx / 23 fc
Flood: 50°	807 lx / 75 fc	898 lx / 83 fc	290 lx / 27 fc	323 lx / 30 fc	148 lx / 14 fc	165 lx / 15 fc	90 lx / 8 fc	100 lx / 9 fc
L7-TT	3.200 K		3.200 K		3.200 K		3.200 K	
Spot: 15°	7444 lx / 692 fc		2680 lx / 249 fc		1367 lx / 127 fc		827 lx / 77 fc	
Middle: 30°	2133 lx / 198 fc		768 lx / 71 fc		392 lx / 36 fc		237 lx / 22 fc	
Flood: 50°	916 lx / 85 fc		330 lx / 31 fc		168 lx / 16 fc		102 lx / 9 fc	
L7-DT		5.600 K		5.600 K		5.600 K		5.600 K
Spot: 15°		8522 lx / 792 fc		3068 lx / 285 fc		1565 lx / 145 fc		947 lx / 88 fc
Middle: 30°		2444 lx / 227 fc		880 lx / 82 fc		449 lx / 42 fc		272 lx / 25 fc
Flood: 50°		1031 lx / 96 fc		371 lx / 34 fc		189 lx / 18 fc		115 lx / 11 fc